

ÉDITO

Voilà déjà cette nouvelle année qui s'installe apportant avec elle son lot de surprises et d'aléas.

Nous espérons qu'ils laisseront vite place à des jours plus sereins. Si l'activité du port de Chef de Baie démarre bien, nous nous devons de rester prudents.

Le contexte général apparaît encore nébuleux et très incertain. Quand les accords du BREXIT se font attendre, les réglementations nouvelles s'amoncellent, et les quotas diminuent sur des espèces phares de nos zones de pêche, nous nous devons de concentrer nos efforts pour maintenir notre filière locale active et dynamique.

Nous voulions vous apporter en ce début d'année des notes d'optimismes en montrant qu'à Chef de Baie les projets prennent vie. Les quelques pages qui suivent vous dresseront un tour d'horizon des actions menées en 2021.

Christophe Bertaud,
Président

SUR LE POUCE



Une belle progression pour un port en rénovation

Le Port profite en 2021 d'une activité dynamique avec 2 013 tonnes vendues en criée correspondant à un chiffre d'affaires de 11.2 M€.

Ces valeurs sont d'autant plus satisfaisantes qu'elles n'avaient plus été atteintes respectivement depuis 2019 et 2015.

De nouveaux bateaux ont débarqué régulièrement diversifiant la gamme des produits en criée déjà très large. Près de 130 espèces différentes ont été vendues cette année.

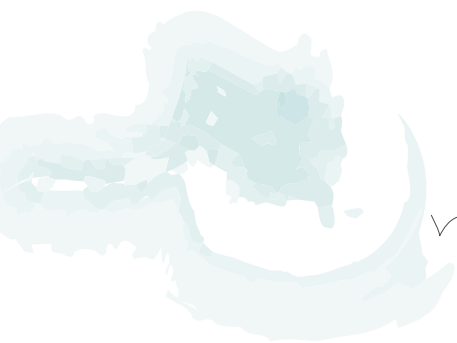
Ces résultats ont été possibles par le dynamisme et la réactivité de toute une équipe qui a proposé des services de qualité tout en s'adaptant aux contraintes des usagers.

2021 est également riche en investissements avec un programme de travaux engagés de plus de 2M€.

Le port a modernisé son système de vente en proposant de visualiser en ligne les lots de poissons à vendre sous la forme d'une photographie prise lors de la pesée.

Enfin, il a mené sur cette année une stratégie environnementale tournée vers le réemploi des matières non valorisées telles que le polystyrène ou les filets de pêche usagés en intégrant des filières de recyclage.

L'ACTUALITÉ DES QUAIS



Vente

AUX ENCHÈRES...

... Du nouveau à venir

S'est tenu en novembre 2021 le conseil consultatif du port.

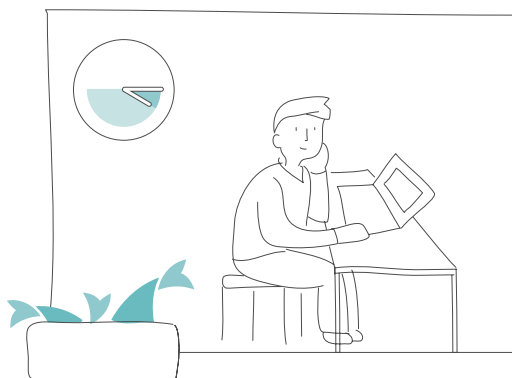
Cette instance, composée majoritairement des familles professionnelles portuaires a pour mission d'assister le gestionnaire dans l'établissement des règles d'exploitation de la halle à marée.

Lors de cette séance, la modification du déroulement des ventes sous criée a été abordée avec les pêcheurs et les acheteurs présents. Dans un souci de limiter leur durée, notamment lors de criées conséquentes, le conseil consultatif a étudié la proposition du gestionnaire d'avancer l'heure de début des enchères à 4h15 au lieu de 4h45.

Si cette modalité permet d'achever toutes les sessions de ventes (côtière, hauturière) dans un temps imparti, elle oblige les entreprises à décaler les horaires de travail de leurs salariés.

Le conseil consultatif a alors acté une période d'essai de 6 mois à compter de mars 2022 pendant laquelle, les ventes démarreront chaque lundi à 4h15 puis seront ramenées à 4h45 le reste de la semaine.

Une note détaillée sera transmise aux usagers courant février.



Vers le réemploi des coproduits de la mer à Chef de Baie

Soucieux de limiter son impact sur le milieu qui l'entoure, le syndicat mixte développe une stratégie environnementale dans laquelle la valorisation des déchets produits est un axe majeur.

En 2013, il initie un projet de création d'une filière de valorisation des coproduits de la mer issus de la plateforme halioportuaire (arêtes de poissons et moules sous taille).



Les résultats concluants montrent la faisabilité technico-économique de ce projet. Ils mènent le gestionnaire à réaliser en 2021 une autre approche portant sur la définition du schéma industriel nécessaire.

Si cette seconde étude conforte la possibilité d'établir cette filière à Chef de Baie, elle souligne toutefois la nécessité de sécuriser les volumes entrants de matières premières.

Aujourd'hui le port dispose sur place de 600 T de produits organiques issus du mareyage et d'un potentiel de 2 000 T de produits coquillers sous-taille non commercialisées. Ces quantités restent cependant faibles pour permettre sereinement de créer une filière de réemploi. Il convient alors de trouver de nouveaux apports de coproduits.

C'est en ce sens qu'une prochaine mission sera proposée. Le syndicat mixte attend de celle-ci qu'elle aboutisse à la contractualisation de partenariats avec des entreprises régionales.

Une nouvelle association de gestion comptable à Chef de Baie

À deux pas de Tonton Louis, une nouvelle enseigne occupe les locaux laissés libres par le départ de la Banque Populaire : l'AGCLA.



Cette association, inscrite à l'ordre des experts-comptables, met son savoir-faire au service des entreprises du monde maritime.

Derrière ces vitres teintées oeuvrent au quotidien Bruno, Mikaël et Xavier ; trois compères qui se sont connus bien avant de bâtir ensemble cette agence rochelaise. Ils ont élaboré leur propre modèle de gestion où l'humain est au cœur des opérations. Ils donnent le temps au temps pour suivre avec attention la vie entrepreneuriale de leurs adhérents. Sur place à Chef de Baie, ils jouent la carte de la proximité avec le monde portuaire.

Disponibilité, Proximité et Accompagnement rythment leurs projets pour conseiller les entrepreneurs depuis la création au suivi fiscal de leurs sociétés.

Si aujourd'hui, leur expérience les a conduit à se rapprocher des filières pêche, conchylicole et agricole, Bruno, Mikaël et Xavier souhaitent ouvrir l'AGCLA à toutes les autres filières du monde maritime.

Qui suis-je ?



Le Port, un vivier de bonnes idées !

Mathieu est référent Q.H.S.E* au syndicat mixte.

Depuis 2 ans, il arpente les couloirs de ses yeux perçants, vérifiant que chaque chose et chacun est bien en sécurité. Si son métier a souvent été assimilé à un rôle de contrôle, lui en a une toute autre approche beaucoup moins coercitive.

« Mon poste je le vois surtout comme un vecteur d'amélioration continue des activités de l'entreprise. Je dois m'assurer bien sûr de la sécurité de chacun mais mes missions sont très larges. Je peux à la fois travailler avec les équipes sur des pistes de réduction des impacts écologiques du port, le développement de la transmission des informations entre les services ou encore sur l'accompagnement au changement auprès des salariés. »

Plus largement, il s'assure que chacun d'entre nous puisse cohabiter sereinement sur un site accueillant près de 100 locataires et chez qui les projets fleurissent régulièrement.

Selon lui, la filière regorge d'idées émergentes et innovantes. Au port, les projets se multiplient tant chez le gestionnaire que chez les entreprises locataires et c'est un véritable vent de dynamisme qui souffle sur Chef de Baie !

* Qualité/Hygiène/Sécurité/Environnement

BIEN DANS MON PORT

Les travaux d'entretien

Terminé !

Le Port abrite une avifaune importante dont la présence est marquée par des traces indésirées au sol et sur les ouvertures de quais. Pour remédier à cette nuisance, l'entreprise Lorillou a été engagée pour **mettre en place des dispositifs** adéquats. Des filets ont été parsemés à plusieurs endroits (toitures, portes...) **pour empêcher les oiseaux de se poser et de faire leur nid.**

Montant des travaux : 4 516 € HT

En cours

Afin de sécuriser l'ensemble des professionnels et leur matériel, le syndicat mixte **modernise son système de sécurisation des installations portuaires** de Chef de Baie. Un nouveau **contrôle d'accès** et une **vidéosurveillance plus large** couvrant tout le périmètre portuaire sont en cours d'installation. Les travaux devraient se terminer début février.

Montant des travaux : 370 000 € HT

À venir !

Dans le cadre de son projet d'investissements 2020-2025, le syndicat mixte mène actuellement toutes les études de maîtrise d'œuvre concernant la **réhabilitation de la halle à marée** et le **réaménagement du bassin.**

Ces études sont nécessaires pour définir avec précision les travaux à réaliser et leur planification. À ce jour, les études sont en cours de finalisation et devraient permettre de définir un planning travaux en ce début d'année 2022.

+ D'INFORMATIONS SUR LES TRAVAUX À VENIR

Frédéric Demangeot • 05 46 00 39 28



Les déchets un enjeu de taille

Le site portuaire accueille sur sa superficie 91 locataires à terre et 255 navires utilisant la plateforme haliportuaire.

Sont répertoriées 13 activités professionnelles différentes depuis la production jusqu'au service.

Toute cette vie portuaire s'accompagne indéniablement de déchets générés et ce, malgré les efforts de chacun.

Leur gestion est un enjeu majeur pour le gestionnaire qui mène depuis de nombreuses années une stratégie environnementale tournée vers le réemploi des matières. **Son objectif : trouver des filières économiquement viables pour le recyclage des déchets.**

Tous les efforts menés depuis plus de 15 ans paient cette année. Si la plateforme génère en 2021, 1 237 tonnes de déchets, **plus de 40%** entrent dans des filières de valorisation. On retrouve parmi elles : les déchets de poissons utilisés pour la fabrication d'engrais, le polystyrène compacté et revendu pour la confection de nouvelles caisses, les films plastiques réutilisés dans les filières de plasturgie, et les filets de pêche usagés réemployés dans la filière de l'impression 3D.

Avec de nouveaux projets, le port tente ainsi de limiter les impacts financiers sur les locataires pour le retraitement des déchets.

LE PORT EN CHIFFRES

Retour sur l'année 2021

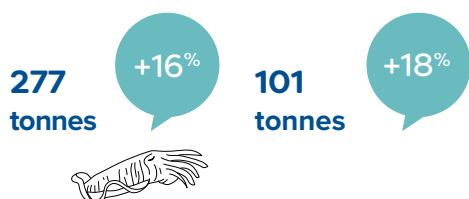
Les espèces de la criée

Les **quantités débarquées** sont exprimées en tonnes et leur **évolution** entre 2021 et 2022 apparaît en % (bulles de couleurs).



Merlu

Bar



Sciche

Maigre

48 tonnes



Poulpe

RECORD DE L'ANNÉE

Le record de l'année est attribué au poulpe dont les volumes débarqués ont atteint 48 tonnes contre seulement 2 tonnes en 2020.

La Halle à Marée

L'évolution des données d'une année sur l'autre apparaît en %.



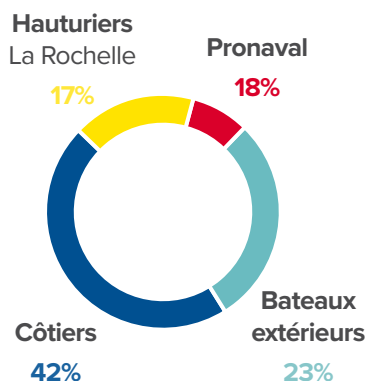
Les navires du port...

174

navires inscrits en criée

... et leur répartition

selon les volumes débarqués lors des enchères :



Les acheteurs

+8% **92** acheteurs

1 700 tonnes ont été achetées depuis internet

52% des produits achetés à la criée sont traités sur le Port



Le Port de Services

-27% **230** Escales

+1% **8,27 M €** C.A.

-7% **50** Navires

-4% **1 984 tonnes** débarquées

Un mot sur...

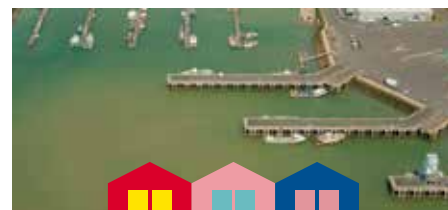


Les dorades grises se reconnaissent facilement à leur forme légèrement ovale et à leur robe grisée sur laquelle apparaissent des lignes jaunes dorées. Cette petite brème des mers se plaît à vivre en groupe près du fond des océans.

Omnivore, elle adapte son régime alimentaire au lieu dans lequel elle vit.

Mais si une de ses habitudes devait ressortir c'est bien sa technique de séduction.

Le mâle pour attirer sa femelle lui prépare le plus beau nid. Si celui-ci lui plaît, elle viendra y déposer ses œufs et s'en ira laissant soin au père de veiller sur la progéniture.



Responsable de la publication : **Pascal Bouillaud**
Rédaction : **Catherine Sioniac**
PORT CHEF DE BAIE À LA ROCHELLE
+33 (5) 46 00 39 10
syndicat-mixte@larochelle-peche.port.fr
PORT-PECHE-LAROCHELLE.COM